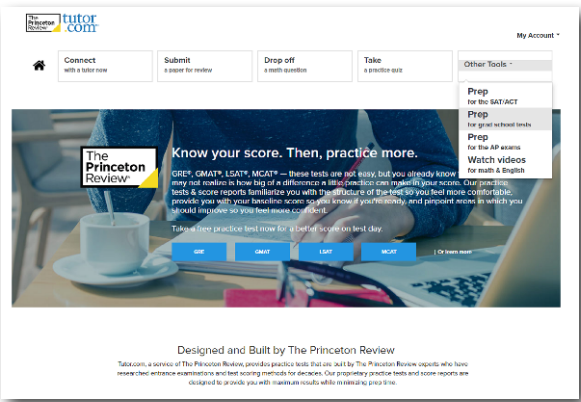


Cómo funciona la preparación para exámenes de posgrado

Alcance su objetivo de puntuación utilizando nuestros exámenes de práctica gratuitos y en línea.

Prepararse para un examen de admisión a una escuela de posgrado como GRE®, GMAT®, LSAT® o MCAT®, requiere disciplina, concentración y buena gestión del tiempo. Los exámenes de práctica gratuitos y en línea de **Homework Alabama** que tienen informes completos de calificaciones, lo ayudarán a mantenerse encaminado para una preparación eficiente y efectiva.



Empezar

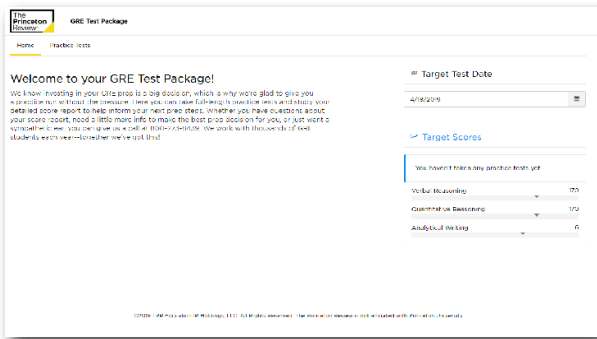
1. Vaya a HomeworkAlabama.org
2. Cree o inicie sesión en su cuenta gratuita.
3. Haga clic en **Otras Herramientas** y seleccione Preparación para los exámenes de posgrado.
4. Elija en la lista, su tipo de prueba.

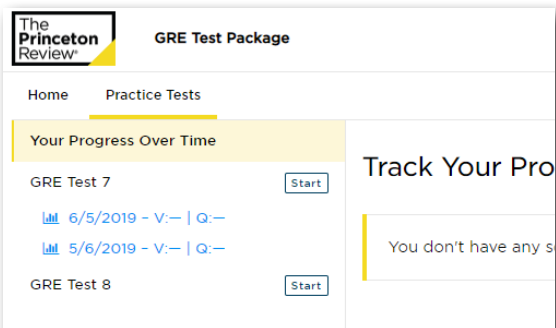
01

02

Establezca sus objetivos

En la página de inicio, comience estableciendo la fecha de su examen y la meta de puntajes. Esto le ayudará a mantenerse encaminado y avanzar hacia su objetivo.





Realice exámenes de práctica

Haga clic en la etiqueta **Pruebas de Práctica**. Cada tipo de prueba imita el formato del examen real. Para comenzar su prueba de práctica, haga clic en **Inicio**.

Según la prueba que seleccionó, siga las indicaciones proporcionadas.

03

04

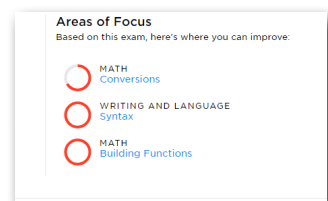
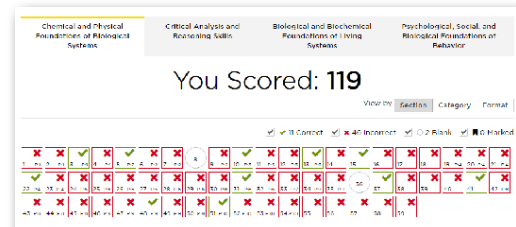
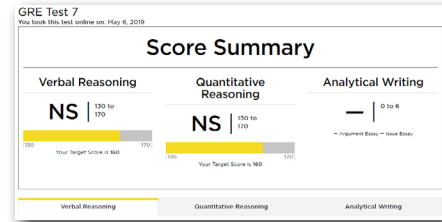
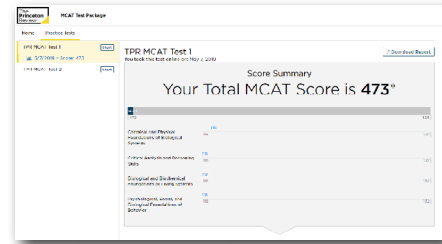
Obtenga su informe de puntuación

Una vez que haya realizado el examen de práctica, aparecerá un enlace fechado en su informe de calificaciones en la etiqueta **Pruebas de Práctica**. Haga clic en el enlace para abrir el informe de su puntuación.

Para ayudarle a priorizar las áreas en las que necesita práctica adicional, los informes de puntuación se dividen en varias secciones. Las puntuaciones totales o compuestas se muestran en la parte superior, seguidas de la puntuación de las secciones.

Debajo de las puntuaciones compuestas y de las secciones, encontrará los resultados de cada pregunta. Haga clic en cada pregunta que falló para ver una explicación y una respuesta. Esto le ayudará a determinar si necesita revisar más a fondo el concepto consultado.

Para algunas pruebas, como el GRE, la última parte de su informe de calificaciones le mostrará **Áreas de fortaleza** y **Áreas de mejora**. Centrarse en las Áreas de Mejora le ayudará a seguir siendo eficiente y eficaz en su continua preparación.



Entrar en el programa de posgrado de sus sueños requiere más que una excelente puntuación en el examen.

Homework Alabama está con usted en cada paso del camino.

Utilice su cuenta gratuita para mantener o mejorar su GPA de pregrado con ayuda personalizada en las tareas de más de 60 materias. Nuestros tutores expertos en redacción también pueden ayudarle a perfeccionar sus ensayos de admisión a la universidad. Obtenga ayuda en tiempo real o entregue un ensayo y reciba comentarios dentro de las **siguientes 24 horas**.

